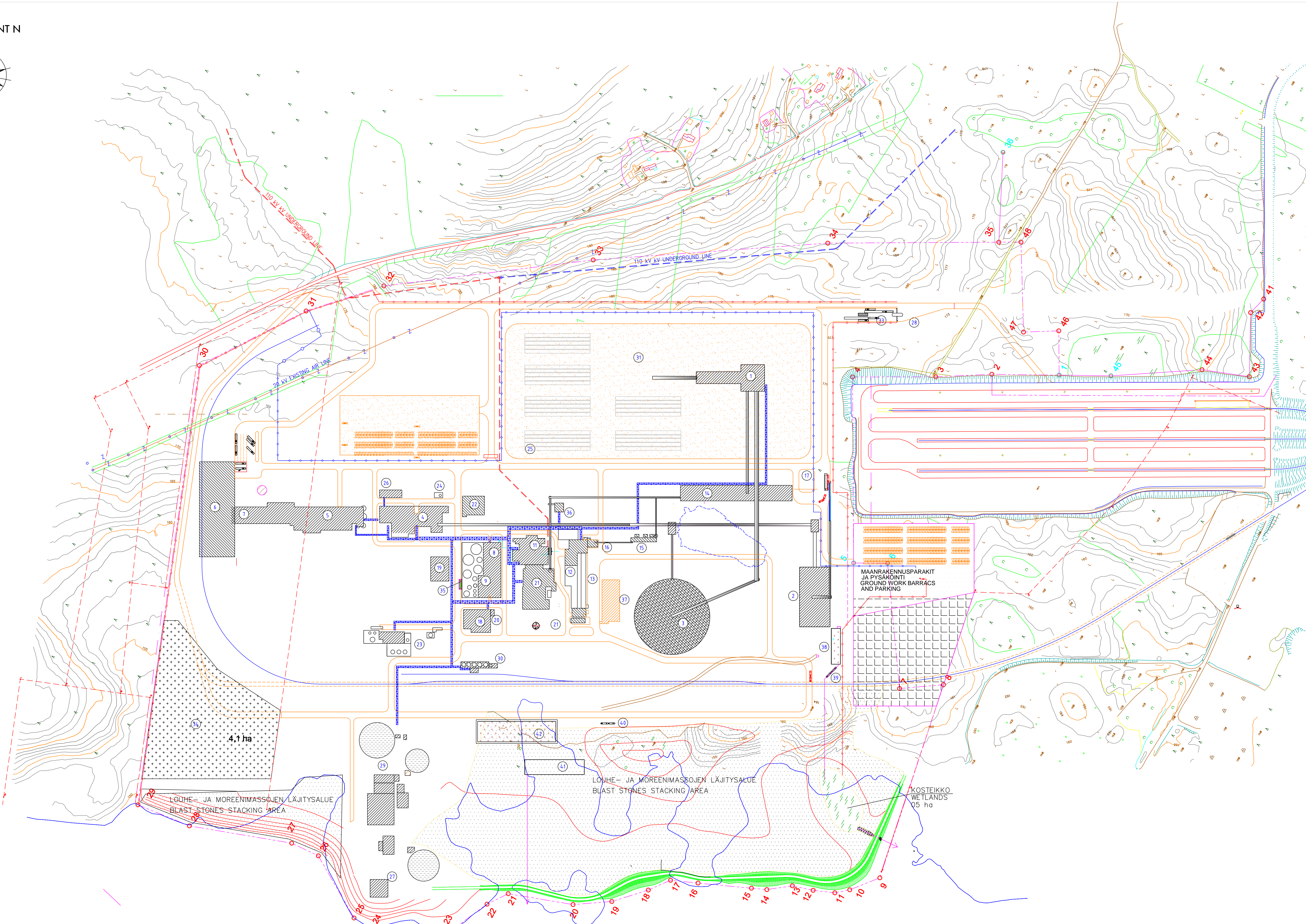


A	FOR ENGINEERING	RPes	16.4.2018		
B	ADDED UNDERGROUND CABLE ROUTES	RPes	17.4.2018		
C	UPDATED	RPes	4.5.2018		
D	GROUND WORK BARRAC AREA RELOCATED	RPes	7.5.2018		
E	UPDATED	RPes	14.5.2018		
F	UPDATED	RPes	24.5.2018		
G	UPDATED	RPes	30.5.2018		
H	ROAD_TO_GATE_CHANGED	RPes	4.6.2018		
I	UPDATED	RPes	28.6.2018		



Pros.area	Pros.area	Height	Height
		Korkeus	Korkeus
		m	m
1	Kuorimo	20	Debarking
2	Ostohake	22	Purchase chips
3	Hakevarasto	22	Chip storage
4	Massalinjat	32	Fire line
5	Kuivaamo	22	Drying plant
6	Selluvarasto	15	Pulp storage area
7	Paisaamo	15	Baling, pulp storage
8	Mäntyläykeittäjä	20	Tall oil plant
9	Häihduttamo	22	Evaporation plant
10	Soodakattila	65	Recovery boiler
11	Turbiinilaitos	28	Turbine plant
12	Kaustistamo	15	White liquor plant (causticizing)
13	Meesarocotto	35	Lime kiln
14	Kuorivarasto	22	Bark storage
15	Kuorenkuivaus	7	Bark drying
16	Kuorenkaasutus	17	Bark gasification
17	Ostohakkeen purku	7	Chips unloading
18	Vesilaitos	16	Water treatment plant
19	Kontton ja laboratorio	20	Office and laboratory
20	Painelmasema	7	Compressed air plant
21	Pilppu	110	Chimney
22	Kojasamo	15	Workshop
23	CO2 laitos	26	CO2 plant
24	Happiasema	10	Oxygen station
25	GIS-asema 110 kV	10	Electricity supply (110 kV)
26	MCC-laitos	15	MCC plant
27	Raakavesipumppaamo	15	Raw water plant
28	Vaaka-asema, puuväara	10	Weighting, wood
29	Jätevedenkäsittely	10	Waste water treatment
30	Kemikaalialue	7	Chemical island
31	Puukenttä (220000m ²)	6	Wood yard, incoming
32	Pysäköinti		Parking area
33	Portti	10	Gate
34	Lähtysalue	10	Waste dumping area
35	Turpiinilastausalue	10	Turbine storage and loading
36	Lietteen käsittely	8	Sludge treatment
37	Meesakenttä		Lime storage area
38	Viväksyalais: Kuorimo	1500 m ³	Slow down basin 1: Debarking
39	Hiekän- ja öljnerotuskaivot		Oil and sand trap units
40	Hiekän- ja öljnerotuskaivot		Oil and sand trap units
41	Huulevesin käsittelyallas	2500 m ³	Rain water treatment basin
42	Ruoppausmassojen käsit.	0,8 ha	Dredging spoil treatment

FOR ENGINEERING 16.4.2018
PRELIMINARY 06.02.2018 - RPes