

SIJAINTI

Lapin lääni
Lapin seutukaavaliitto
kunta: Kolari
peruskartta n:o 2714 10
ruutu: 7496-98:366-68

MAANOMISTUS JA PINTA-ALA

valtio	160	ha
kunta		ha
seurakunta		ha
yhtiöt		ha
yksityiset	n. 10	ha
pinta-ala yht.		170 ha

YLEISKUVAUS

Äkäsjoen laaksossa sijaitseva, saumavyöhykkeeseen liittyvä monimuotoinen ja varsin luonnontilainen harjuaalue, joka käsittää korkeita harjuselänteitä ja -kumpuja sekä terassimaisia harjutasanteita ja sulamisvesiuomia. Alueen itäosassa, Kolarin-Ylläksen maantien varressa on Saivojärvi, kirkasvetinen harjukuoppalampi. Lammen rannalla on Saivomajan autiotupa. Alueen pohjois- ja luoteisosassa on 2-3 pienehköä avohakkuu-taimikkoalaa.

monikäyttö: Alue liittyy porolaitumiin ja on pääosin suojeltu luonnonhoitometsänä.

SUOJELU

arvoluokka: III
kulutuskestävyys: 1
toimenpideluokka: 2-3
suojelehdotus: Hoidetaan luonnonhoitometsän osalta luonnonsuojelualueena lievin määräyksin, muuten maisemansuojelualueena tiukoin määräyksin; soranotokielto, rakennuskielto, metsänkäsittelypuistometsänä-harvennushakkuin, pohjois- ja luoteisreunalla myös hyvin pienin avohakkuin.

perustelut: Geologisesti ja maisemallisesti sekä poronhoidon kannalta merkittävä harjuaalue, virkistyskäytön kannalta jokseenkin merkittävä.

YKSITYISKOHTAINEN KUVAUS

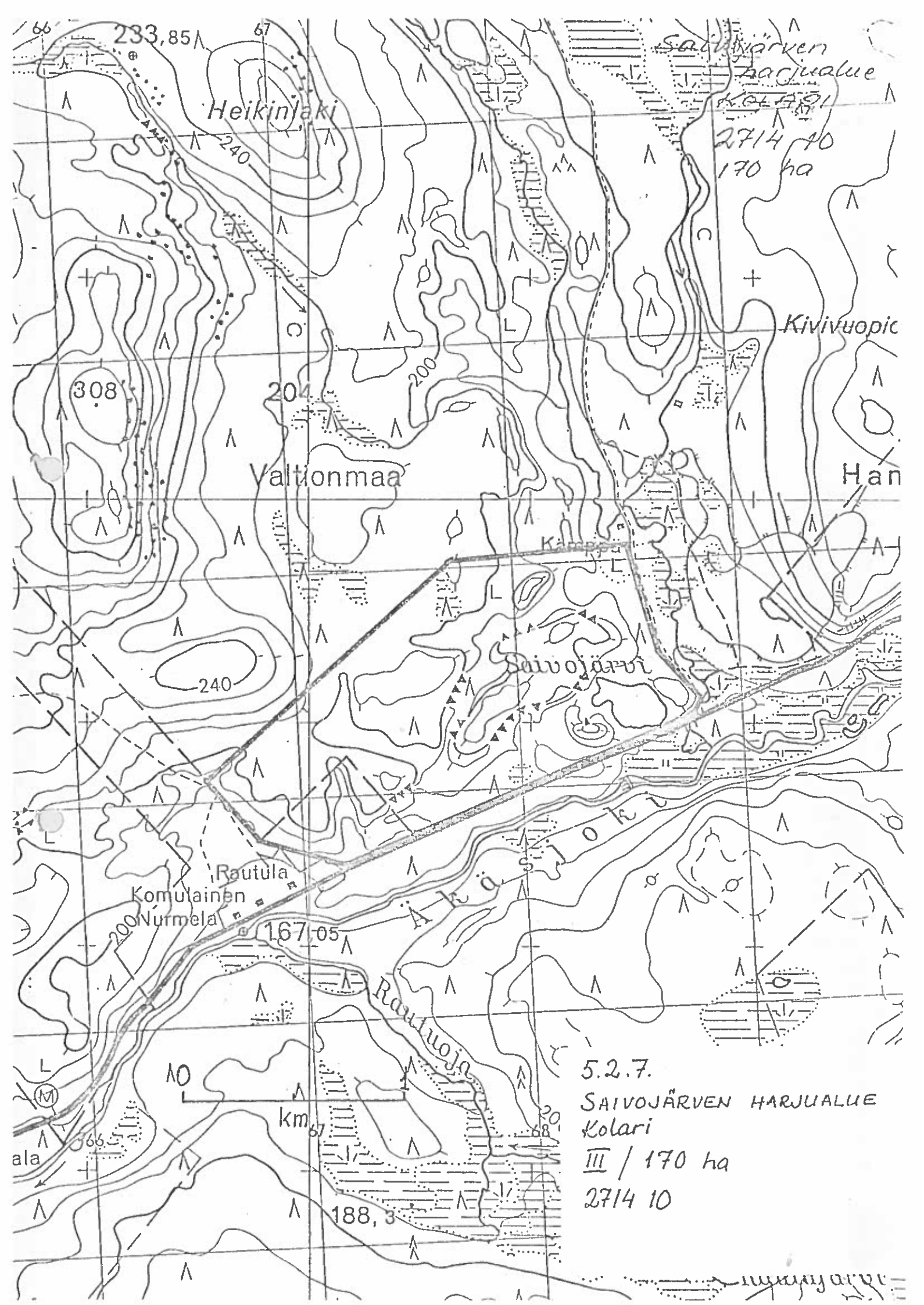
geomorfologia: Jokilaakson rinteelle kerrostuneen saumamuodotumajakson osa; Saivojärven luoteispuolella 1000 m pitkä, 200-300 m pitkä ja 30-40 m korkea kumpuileva selänne. Sen molemmilla sivuilla 20-30 m korkeat, melko jyrkkärinteiset harjukummut. Alueen länsipuoliskossa 600 x 400 m kokoinen, 20-30 m korkea, osin terassimaiseksi laajentunut ja tasaantunut selännelaajentuma sekä 800 x 300-500 m kokoinen terassimainen, osaksi kumpuileva tasanne, jonka laki nousee laakson pohjasta noin 30 metriä. Pääselänteen ja pohjoisemman tasanteen välissä on noin 800 m pitkä, varsin jyrkkärinteinen sulamisvesiuoma, tasanteiden välissä noin 700 m pitkä, 10-20 m syvä sulamisvesiuoma sekä läntisimmässä tasanteessa noin 450 m pitkä ja alaosaan noin 20 m syvä raviinimainen sulamisvesiuoma. Selänteiden korkeimmat kohdat ovat 210-215 m mpy, länsiosan tasanne noin 205 m mpy.

kasvillisuus: Jäkälätyypin ja juolukka-puolukka-variksenmarjatyypin mäntymetsää, Luonnonhoitometsässä varsin vanhaa, pohjois- ja luoteisosissa pieniä taimikkoaloja. Painanteissa pieniä rämesoistumia.

vedet: Saivojärvi (300 x 100-180 m), oligotrofinen ja kirkasvetinen.

kulttuurihistoria: -

VALOKUVAT Dia, mv, viisto ja maasto.



233,85

Heikinlaji

Saivojärven
harjualue
KOLARI

2714 10
170 ha

308

Valtionmaa

Kivivuopio

Han

Saivojärvi

Rautula
Komulainen
Nurmela

167,05

ÄÄSÖRVI

Rautuoja

5.2.7.

SAIVOJÄRVEN HARJUALUE

Kolari

III / 170 ha

2714 10

10

km

188,3

ala

Saivojärvi