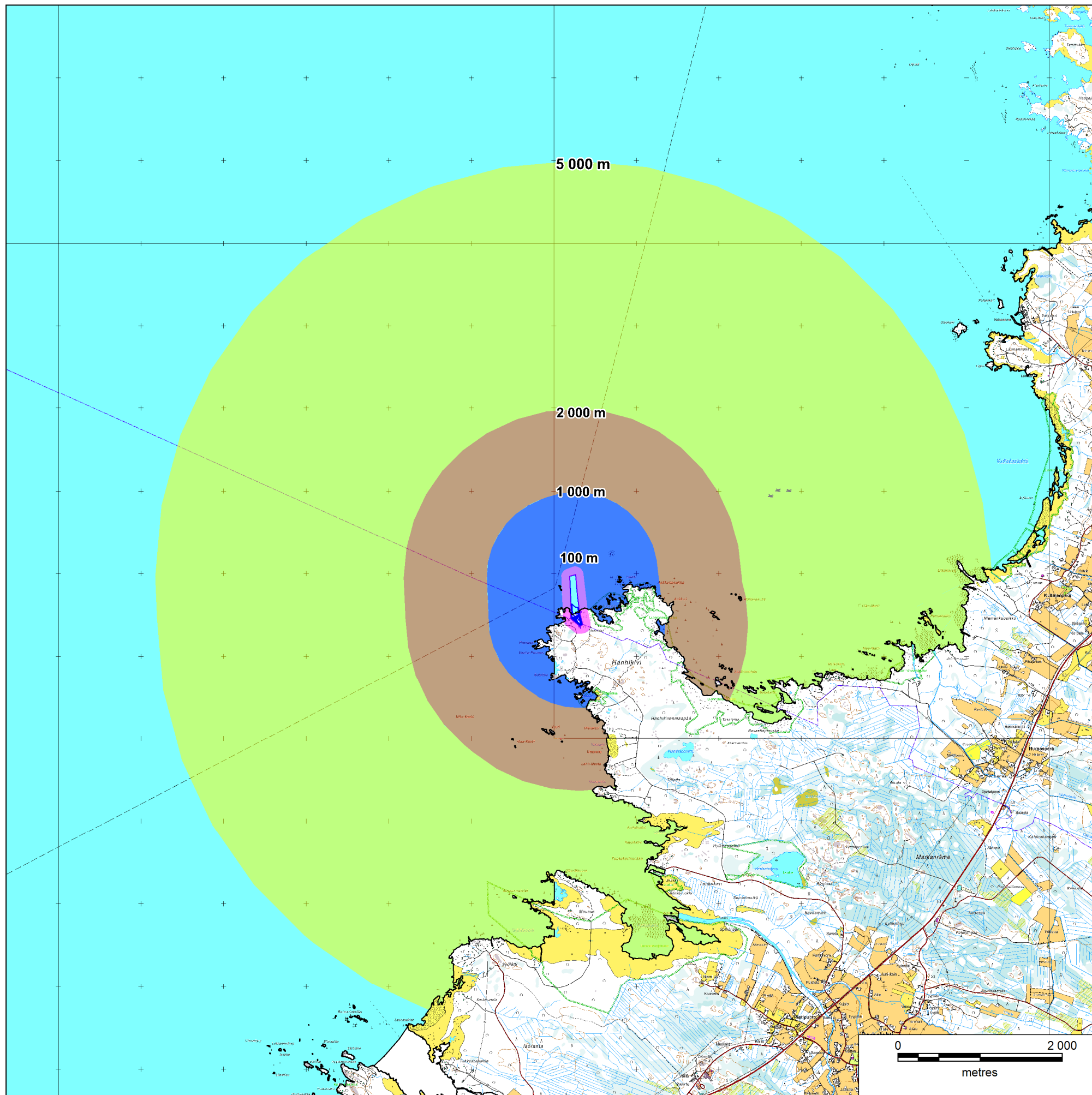


LIITE 16 Vaikutusaluekartta



Vesistövaikutukset (0-2000 m)

- Samentuman välitön leviämisaalue (0-100 m)
- Samentuman maksimileviämisaalue (2 000 m)

Kalastovaikutukset (0-5000 m)

- Tappava/vahingoittava vyöhyke (0-50 m)
- Voimakkaasti häiriintyvä alue 50-1 000 m)
- Häiriintyvä alue (1 000-5 000 m)

Vaikutusten kohdentumista, suuruutta ja merkittävyyttä on arvioitu hakemuksen vaikutusten arvioinnissa. Vaikutusaluekartta osoittaa ainoastaan eri vaikutusvyöhykkeet ja niiden laajuuden.